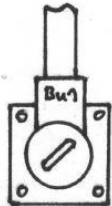
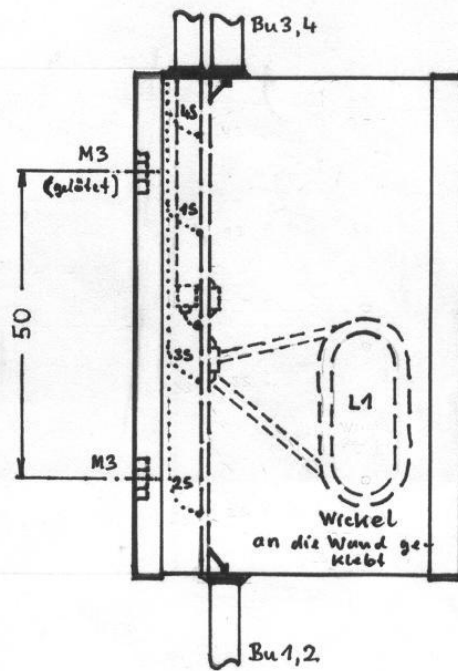
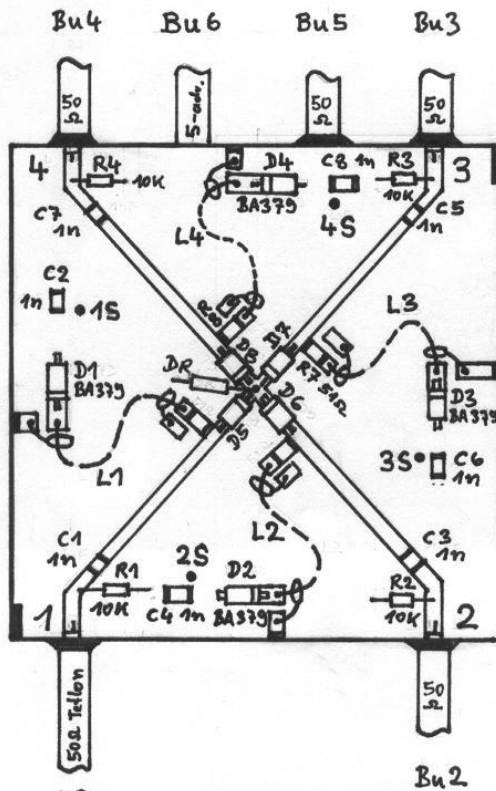
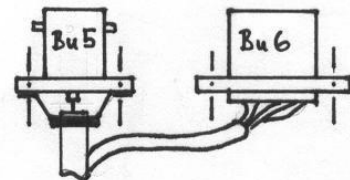
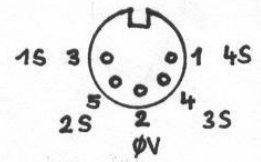


Anschlussschema Bu 6
(Stecker)
Auf die Lötstifte gesehen!



V04	04.11.83	ANTENNENSCHALTER
		DP6
	DJ3YB	DOPPLERPEILER

Stückliste für den Antennenschalter DP6

DJ3YB, 4.11.83-V04 & 16.12.00-V05

Gehäuse: 74 x 74 x 50 mm, Weißblechgehäuse Schubert 7407450
 Leiterplatte: 73 x 73 mm, doppelkaschier, DP6 (Unterseite nur GND mit Aussparungen)

Steckverbinder und Leitungen:

Bu1	Antennenfuß	Z = 50 Ohm mit Teflonkoaxkabel, Länge 600 mm	
Bu2	Antennenfuß	Z = 50 Ohm mit Teflonkoaxkabel, Länge 600 mm	
Bu3	Antennenfuß	Z = 50 Ohm mit Teflonkoaxkabel, Länge 600 mm	
Bu4	Antennenfuß	Z = 50 Ohm mit Teflonkoaxkabel, Länge 600 mm	
	Alle 4 Koaxkabel mit gleicher Länge	UG291 / U	Bürklin 78F254
Bu5	Einloch-BNC-Kabeleinbauuchse mit Z = 50 Ohm, mit Teflonkoaxkabel		Bürklin 78F254
	Länge ca. 250 mm		
Bu6	DIN-Einbaustecker, Stfte, 5-polig, Typ 4 mit 6-adrigem Kabel, Länge ca. 250 mm		Bürklin 70F897

Transformationskoaxleitungen:

L01	Z = 50 Ohm, Teflon, 0.3 / 1.91 mm, Länge 300 mm	Bürklin 96F702
L02	Z = 50 Ohm, Teflon, 0.3 / 1.91 mm, Länge 300 mm	Bürklin 96F702
L03	Z = 50 Ohm, Teflon, 0.3 / 1.91 mm, Länge 300 mm	Bürklin 96F702
L04	Z = 50 Ohm, Teflon, 0.3 / 1.91 mm, Länge 300 mm	Bürklin 96F702

Verbindungskabel zum Peiler:

K1	Koaxkabel, beidseitig BNC-Stecker, Z = 50 Ohm
K2	Kabel, 5-adrig, mit 5-poligem DIN-Stecker und 5-poliger DIN-Buchse, Typ 4

Widerstände:

R01	10k	5%	0,125W
R02	10k	5%	0,125W
R03	10k	5%	0,125W
R04	10k	5%	0,125W
R05	51	5%	0,125W
R06	51	5%	0,125W
R07	51	5%	0,125W
R08	51	5%	0,125W

HF-Drossel Dr 1uH Siemens BB78108-S1102-K

Kondensatoren:

C01	1nF	Keramik-Chip	805	COG oder X7R
C02	1nF	Keramik-Chip	805	COG oder X7R
C03	1nF	Keramik-Chip	805	COG oder X7R
C04	1nF	Keramik-Chip	805	COG oder X7R
C05	1nF	Keramik-Chip	805	COG oder X7R
C06	1nF	Keramik-Chip	805	COG oder X7R
C07	1nF	Keramik-Chip	805	COG oder X7R
C08	1nF	Keramik-Chip	805	COG oder X7R

Halbleiter:

D01 – D08 BAR 14-1 (I = 10 mA) oder BAR 17 (I = 3 mA), siehe I-Abgleich DP4